

INTUITIVE

# Da Vinci- Energy

SynchroSeal  
Vessel Sealer Extend  
E-100-Generator

Stärkere Leistung.  
Präzise Kontrolle.



---

# Da Vinci-Energy<sup>1</sup> Stärkere Leistung.<sup>1,2</sup> Präzise Kontrolle.<sup>1</sup>

Erhöhen Sie die Effizienz<sup>1,3</sup> ohne Einschränkungen hinsichtlich der Geschwindigkeit<sup>4</sup>, Präzision<sup>1</sup> und der Vielseitigkeit in Kauf nehmen zu müssen. Da Vinci-Energy von Intuitive macht dies möglich.

Nutzen Sie einen Generator und Instrumente, die ein schnelles Versiegeln ermöglichen, während die Temperaturen niedrig gehalten werden.<sup>1,3</sup> Wir bieten Ihnen eine Auswahl an multifunktionalen Instrumenten, die konzipiert wurden, um Verfahren zu optimieren. Alle Abläufe sind reibungslos integriert, um eine geregelte Energiezufuhr<sup>5</sup> und eine optimierte Leistung für starke, verlässliche Versiegelungen mit minimaler lateraler thermischer Streuung zu ermöglichen.<sup>1</sup>

Mit da Vinci-Energy übernehmen Sie die Kontrolle über die intelligente Energiezufuhr, die schneller, kühler und auf vielen Ebenen effektiver ist.

1. Da Vinci-Energy enthält: SynchroSeal mit E-100 und Vessel Sealer Extend mit E-100.

2. Basierend auf Analysen der Unterschiede in der Länge der Versiegelungszyklen von SynchroSeal mit E-100 im Vergleich zu Harmonic ACE®+7 und Vessel Sealer Extend mit E-100 im Vergleich zu Vessel Sealer Extend mit ERBE VIO-Geräten. P <0,05. Daten liegen vor.

3. Basierend auf Aktivierungszeiten und Abkühltemperaturen: SynchroSeal

mit E-100 wird mit Harmonic ACE+7 verglichen, VSE mit E-100 wird mit VSE mit ERBE VIO dV verglichen.

4. Im Vergleich zum ERBE VIO dV.

5. Daten liegen vor.

# SynchroSeal

## Beschleunigen Sie das Versiegeln.<sup>5</sup> Optimieren Sie die Leistung.<sup>6</sup>

Profitieren Sie von einer erhöhten Effizienz<sup>7</sup> und mehr Flexibilität<sup>8</sup> durch ein einziges Instrument mit einer durchschnittlichen Versiegelungszeit von weniger als zwei Sekunden.<sup>9</sup> Mit einer einzigen Betätigung des Fußpedals ermöglicht Ihnen SynchroSeal, Gefäße mit bis zu 5 mm Durchmesser und Gewebebündel, die in die Branchen des Instruments passen, verlässlich zu versiegeln und zu durchtrennen.

### 01

Verwenden Sie die verfeinerten gebogenen Branchen für eine bessere Dissektion<sup>8</sup> und verlässliches Greifen.<sup>10</sup>

### 02

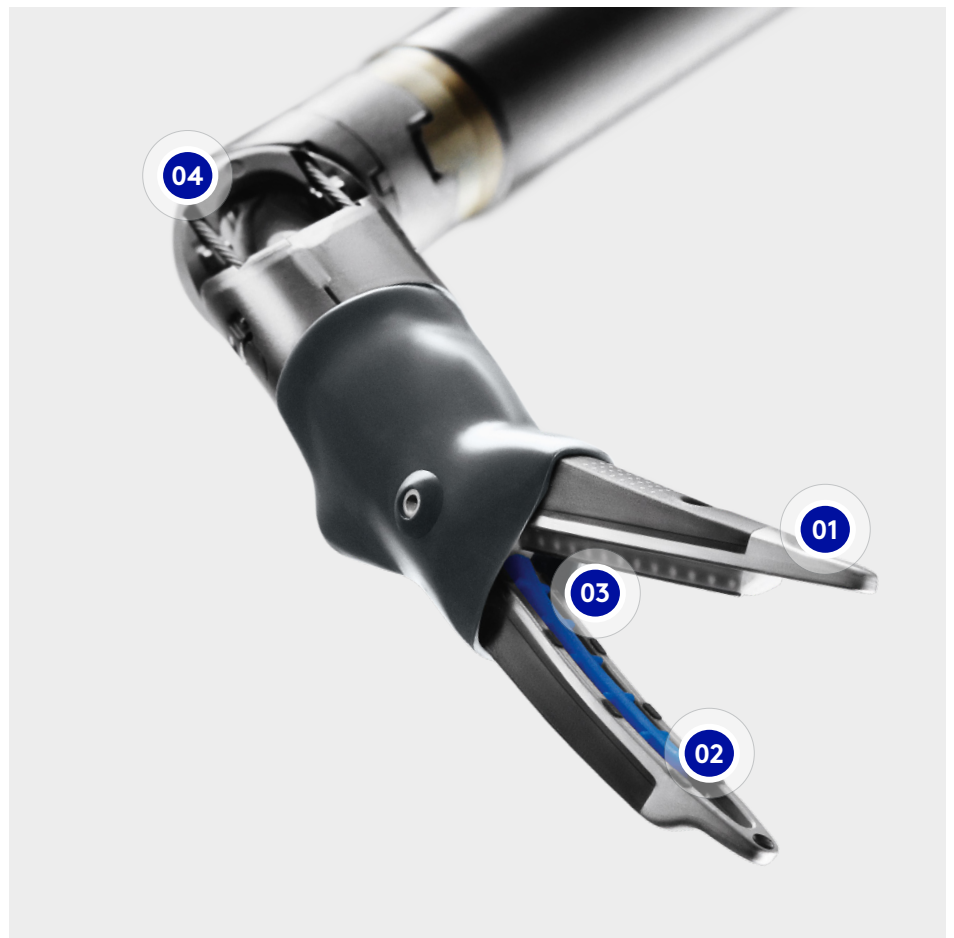
Erreichen Sie eine Transektion im Einschrittverfahren mit einer erhöhten Schneideelektrode.

### 03

Erzeugen Sie starke, zuverlässige Versiegelungen mit 1-2 mm lateraler thermischer Streuung.<sup>1</sup>

### 04

Nähern Sie sich der Anatomie in Ihrem bevorzugten Winkel mit einer 60°-Abwinkelung in alle Richtungen.<sup>5</sup>



5. Daten liegen vor.

6. Im Vergleich zu HARMONIC ACE+7.

7. Im Vergleich zum Vessel Sealer Extend mit ERBE VIO dV bezogen auf einen schnelleren geschätzten Arbeitsablauf und schnellere Aktivierungszeiten der Versiegelung.

8. Im Vergleich zum Vessel Sealer Extend mit ERBE VIO dV.

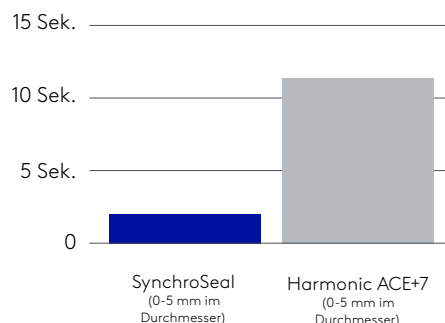
9. Durchschnittliche Versiegelungszeit basiert auf der Versiegelungszeit des Versiegelungs- und Synchronisierungsmodus.

10. Im Vergleich zu HARMONIC ACE+7. Basierend auf Benchtop-Tests, die unter Verwendung eines Tekscan Druckaufzeichnungssensors und eines Kraftmessers ausgeführt wurden.



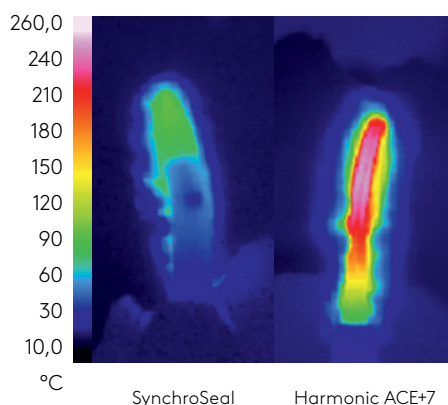
# Schnelleres Versiegeln bei gleichzeitig niedriger Temperatur

## Durchschnittliche Versiegelungszeit



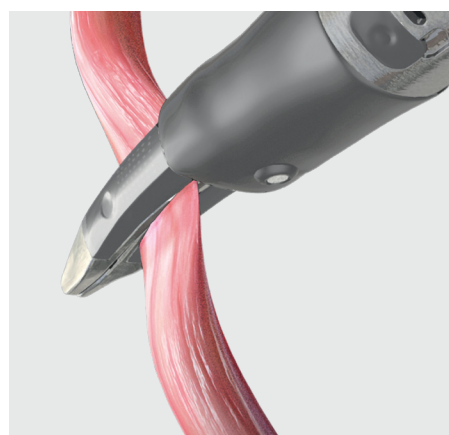
## Beschleunigen Sie Ihren Versiegelungsvorgang<sup>11</sup>

SynchroSeal bietet eine verbesserte Effizienz durch eine vereinfachte Anwendung und schnelle Aktivierungszeiten. Wenn mit dem E-100-Generator von da Vinci Energy gekoppelt, können Sie mit SynchroSeal 9,90 Sekunden pro Versiegelung im Vergleich zu HARMONIC ACE+7-Scheren mit Advanced Hämostase einsparen.



## Halten Sie Ihr Temperaturprofil niedrig<sup>12</sup>

Ein kühleres thermisches Profil erlaubt es den Branchen, Gewebe schnell zu versiegeln und zu schneiden und dann schneller abzukühlen – sodass Sie zum nächsten Schritt übergehen können.



## Nutzen Sie die Greiffähigkeiten

Die strukturierten Branchen von SynchroSeal greifen mit größerem Kraftaufwand, was das Verrutschen von Gewebe möglicherweise reduzieren kann,<sup>13</sup> während gleichzeitig weniger Gesamtdruck ausgeübt wird, was die Belastung auf das Gewebe innerhalb der Branchen potenziell reduziert.<sup>14</sup>

11. Im Vergleich zu HARMONIC ACE+7. Daten basieren auf Untersuchungen an Ex-vivo-Gewebe mit einer Stärke von 0-5 mm. Durchschnittliche Versiegelungszeiten für das Versiegeln von Arterien mit SynchroSeal und HARMONIC ACE+7 wurden gemessen.
12. Im Vergleich zu HARMONIC ACE+7. Ex-vivo-Tests wurden unter Verwendung von Dünndarm-Mesenterium vom Schwein ausgeführt.
13. Im Vergleich zu HARMONIC ACE+7. Testergebnisse liegen vor. Benchtop-Tests wurden unter Verwendung von einheitlichem synthetischem Material ausgeführt. Es wurden die Kräfte

gemessen, bei denen das Material aus den geschlossenen Branchen von SynchroSeal und HARMONIC ACE+7 rutschte. Kräfte, bei denen das Material verrutschte, waren bei SynchroSeal signifikant höher als bei HARMONIC ACE+7.

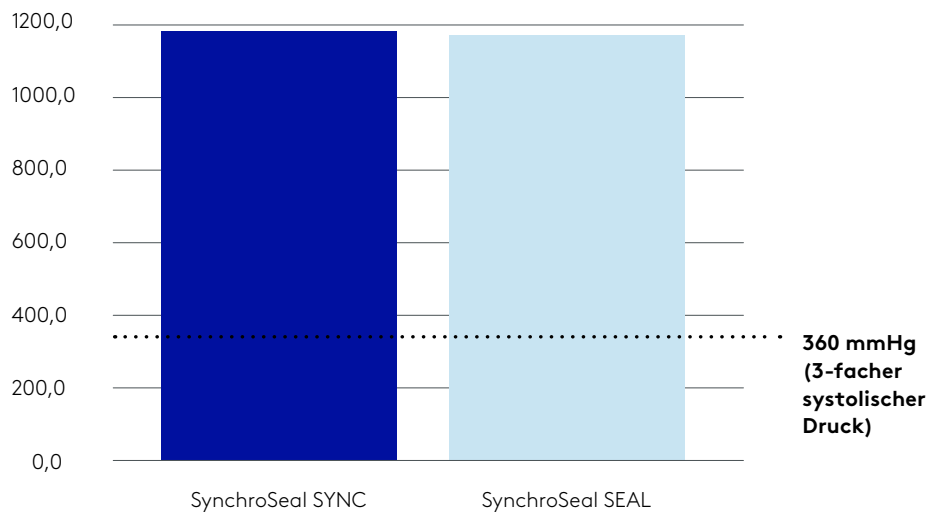
14. Im Vergleich zu HARMONIC ACE+7. Testergebnisse liegen vor. Benchtop-Tests wurden unter Verwendung eines Tekscan Druckaufzeichnungssensors und eines Kraftmessers ausgeführt. Der bei geschlossenen Branchen des SynchroSeals und HARMONIC ACE+7 ausgeübte Druck wurde gemessen. Der Greifdruck für SynchroSeal war signifikant geringer als für HARMONIC ACE+7.

# Energie mit Vertrauen kontrollieren

## Erzielen Sie starke, verlässliche Versiegelungen

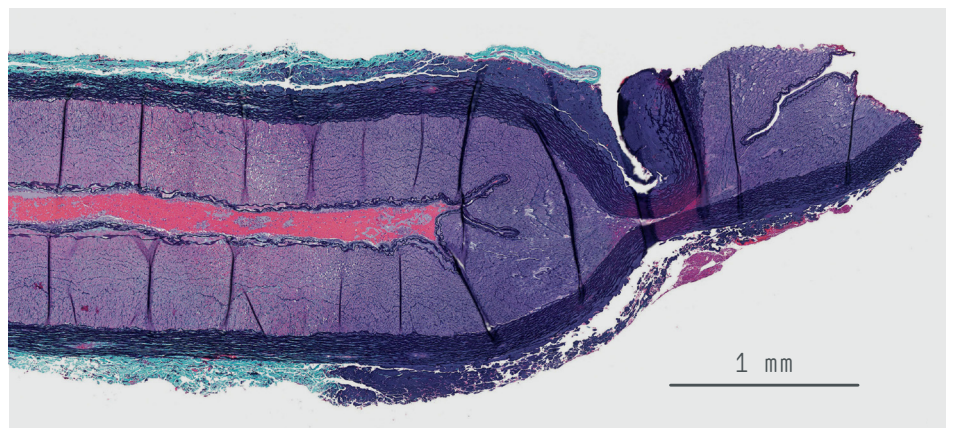
Verwenden Sie SynchroSeal, um Versiegelungen zu schaffen, die kontinuierlich mehr als dem dreifachen normalen systolischen Berstdruck standhalten.<sup>5</sup>

### Durchschnittlicher Berstdruck (mmHg)



## Verringern Sie die laterale thermische Streuung

SynchroSeal ermöglicht Ihnen das Versiegeln von Gefäßen mit einem Durchmesser von bis zu 5 mm und in die Branchen passenden Gewebebündeln mit 1-2 mm lateraler thermischer Streuung.<sup>5</sup>



Die oben abgebildete In-vivo-Schweinearterie wurde mit einer einzigen Betätigung des Pedals im Sync-Modus des SynchroSeals versiegelt und durchgeschnitten.

5. Daten liegen vor.

# Vessel Sealer Extend

Leistung, die Ihren Erwartungen entspricht.  
Geschwindigkeit, die Sie nicht erwartet haben.<sup>8</sup>

Versiegeln und schneiden Sie Gefäße sicher mit einem Durchmesser von bis zu 7 mm und Gewebebündel, die in die Branchen des Instruments passen. Mit einer durchschnittlichen Versiegelungszeit von weniger als drei Sekunden<sup>5</sup>, kann der Vessel Sealer Extend die Effizienz während Ihres operativen Eingriffs potenziell erhöhen.<sup>15</sup>

## 01

Optimieren Sie das Schneiden und Manipulieren von Gewebe mit einem 30 % schlankeren Branchenprofil.<sup>16</sup>

## 02

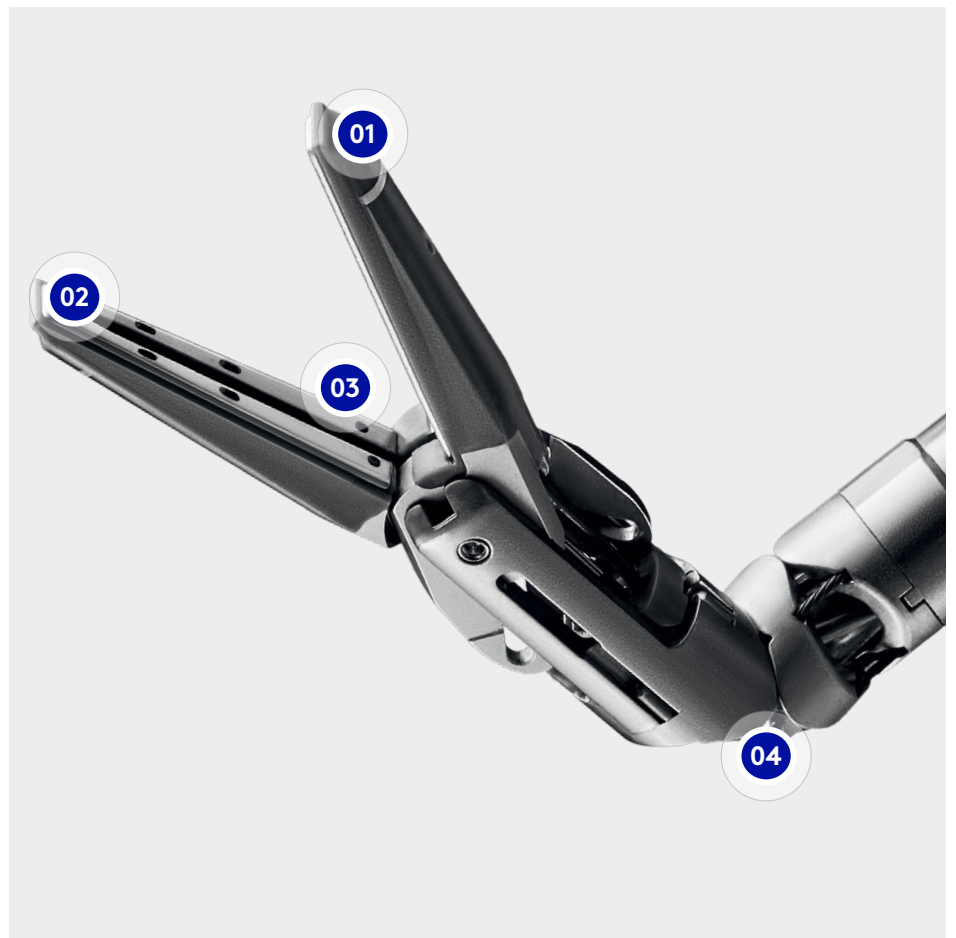
Erweitern Sie Ihre Möglichkeiten der Versiegelung und Spotkoagulation mit einer 3 mm längeren Elektrode.<sup>16</sup>

## 03

Verringern Sie dank der höheren Greifkraft durch eine strukturierte Oberfläche die Notwendigkeit für eine zusätzliche Fasszange.<sup>16</sup>

## 04

Greifen Sie mit einer vollen 60°-Abwinkelung in alle Richtungen auf Gewebe zu und erstellen Sie verlässliche 90°-Versiegelungen und effektive Schnitte.<sup>16</sup>



5. Daten liegen vor.

8. Im Vergleich zum Vessel Sealer Extend mit ERBE VIO dV.

15. Im Vergleich zum Vessel Sealer Extend mit ERBE VIO dV, bezogen auf Aktivierungszeiten der Versiegelung.

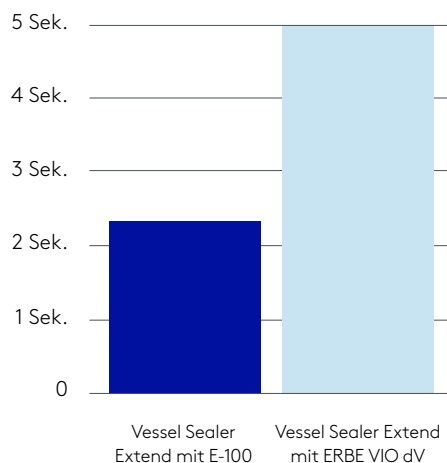
16. Im Vergleich zum EndoWrist Vessel Sealer. Daten liegen vor.





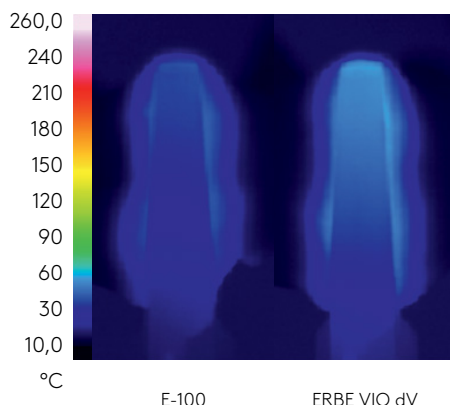
# Sehen Sie, was den Vessel Sealer Extend am E-100 auszeichnet

## Durchschnittliche Versiegelungszeit



## Maximieren Sie die Effizienz

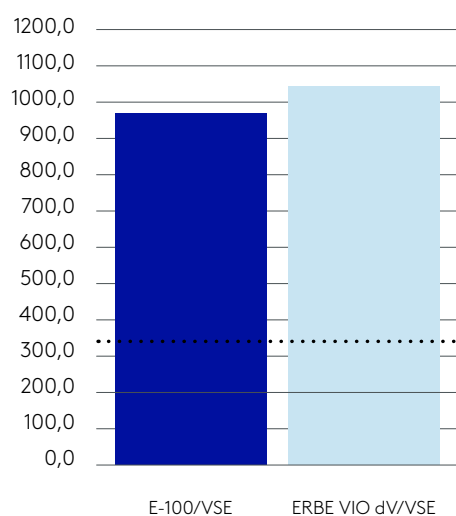
Mit dem E-100-Generator von da Vinci-Energy kann der Vessel Sealer Extend zweimal so schnell versiegeln wie der Vessel Sealer Extend mit dem ERBE VIO dV-Generator.<sup>17</sup>



## Halten Sie Ihre Temperaturen noch niedriger

Der Vessel Sealer Extend wird mit dem E-100 mit einer kühleren Branchentemperatur betrieben als mit dem ERBE VIO dV.<sup>18</sup>

## Durchschnittlicher Berstdruck (mmHg)



## Schaffen Sie weiterhin starke, verlässliche Versiegelungen

Wenn Sie den Vessel Sealer Extend mit dem E-100 verwenden, erzielen Sie verlässlichere Versiegelungen, 8 bei denen Sie sicher sein können, dass sie bei minimaler lateraler thermischer Streuung mehr als dem dreifachen normalen systolischen Berstdruck standhalten.<sup>5</sup>

**360 mmHg  
(3-facher  
systolischer  
Druck)**

5. Daten liegen vor.

8. Im Vergleich zum Vessel Sealer Extend mit ERBE VIO dV.

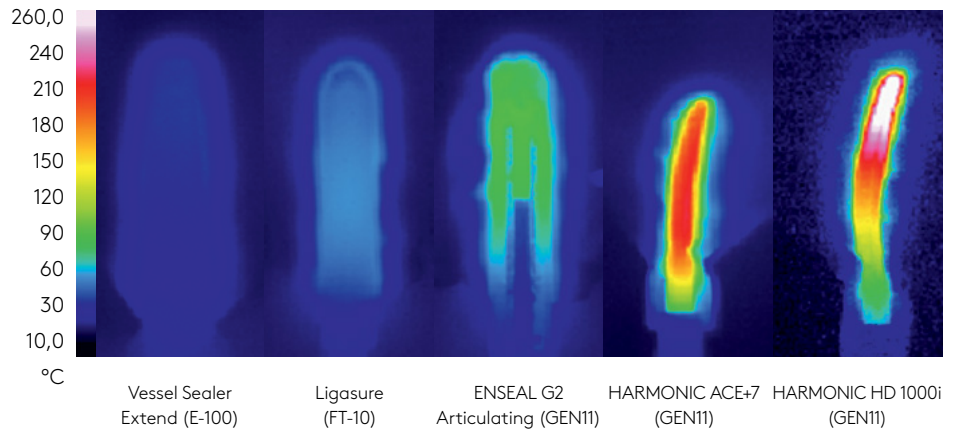
17. Im Vergleich zum Vessel Sealer Extend mit ERBE VIO dV, bezogen auf Aktivierungszeiten der Versiegelung.

18. Im Vergleich zu LigaSure® Blunt Tip, ENSEAL G2® ENSEAL Articulating, HARMONIC ACE®+7 und HARMONIC HD1000®. Daten liegen vor.

# Arbeiten Sie bei niedrigerer Temperatur

Im Vergleich zu Versiegelungsgeräten von Mitbewerbern weist der Vessel Sealer Extend die niedrigste Spitzentemperatur und die kürzeste Abkühlungszeit auf.<sup>18</sup>

## Spitzentemperatur der Branchen im Vergleich



Die Spitzentemperatur der Branchen für den Vessel Sealer Extend am E-100 beträgt:

**30,2 %**

niedriger als  
LigaSure  
Blunt Tip

**52,9 %**

niedriger als  
ENSEAL G2  
Articulating

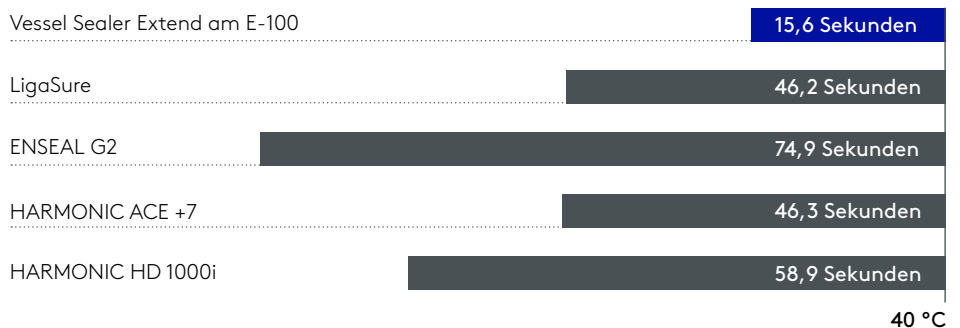
**78,4 %**

niedriger als  
HARMONIC  
ACE +7

**83,4 %**

niedriger als  
HARMONIC  
HD 1000i

## Abkühlzeit ausgehend von der maximalen Branchentemperatur



18. Im Vergleich zu LigaSure Blunt Tip, ENSEAL G2 Articulating, HARMONIC ACE +7 und HARMONIC HD1000i. Daten liegen vor.

# Erleben Sie die höhere Geschwindigkeit des E-100-Generators<sup>4</sup>

Agiler Übergang von einem Arbeitsschritt zum nächsten. Der E-100-Generator von da Vinci-Energy integriert reibungslos mit dem da Vinci X- und da Vinci Xi-Operationssystem\* und ermöglicht schnelle Versiegelungszeiten<sup>4</sup> bei niedrigen Temperaturen.<sup>19</sup> Kombinieren Sie den E-100-Generator mit SynchroSeal oder Vessel Sealer Extend und nutzen Sie die Geschwindigkeit und die Einsatzflexibilität, die Ihnen da Vinci-Energy bietet.

Der E-100 bietet drei Energie-Modi für Vessel Sealer Extend und SynchroSeal einschließlich fortschrittlicher bipolarer Versiegelung und Koagulation und einen einzigartigen Modus für Versiegelung und Transsektion im Einschnittverfahren mit SynchroSeal.<sup>5</sup>



4. Im Vergleich zum ERBE VIO dV.  
5. Daten liegen vor.

19. Vessel Sealer Extend am E-100 im Vergleich zum Vessel Sealer Extend am ERBE VIO dV.



---

# Verbessern Sie Ihren Arbeitsablauf

Entdecken Sie mit kühleren, schnelleren und vielseitigeren Funktionen, die durch das da Vinci-Energy-Portfolio ermöglicht werden, was verstärkte Leistung und präzise Regelung bedeuten.

## **Mit da Vinci-Energy:**

Führen Sie mit SynchroSeal und Vessel Sealer Extend Versiegelungen in kürzerer Zeit aus und erzielen Sie mit E-100 eine mögliche Verbesserung der Effizienz bei Ihren Eingriffen.

Gehen Sie mit einem kühleren thermischen Profil und einer lateralen thermischen Streuung von weniger als 2 mm unter Verwendung von SynchroSeal und Vessel Sealer Extend auf den nächsten Arbeitsschritt mit geringem Risiko eines Hitzeschadens über.

Versiegeln, schneiden, dissezieren und greifen Sie mit der eingebauten Vielseitigkeit des SynchroSeals und Vessel Sealer Extends.

# Bestellinformationen

Artikelnummer



## **SynchroSeal**

6 Stück pro Packung

da Vinci X- und da Vinci Xi-  
Operationssysteme

**480440**



## **Vessel Sealer Extend**

6 Stück pro Packung

da Vinci X- und da Vinci Xi-  
Operationssysteme

**480422**



## **E-100-Generator**

1 Einheit

da Vinci X- und da Vinci Xi-  
Operationssysteme

**378848**

## **Erfahren Sie mehr über da Vinci- Energy-Produkte auf:**

[www.intuitive.com/de-de](http://www.intuitive.com/de-de)

## **Um eine Ansprechperson zu kontaktieren oder weitere Informationen zu erhalten:**

Besuchen [www.intuitive.com/de-de](http://www.intuitive.com/de-de)  
oder

rufen Sie den Kundenservice von  
Intuitive an:

### **Europa**

+800 0821 2020 (gebührenfrei) oder  
+41 21821 2020

# Europäische Niederlassungen

## Europäische Zentrale (Schweiz)

Intuitive Surgical Sàrl  
1, Chemin des Mûriers  
1170 Aubonne, Suisse  
Tel: +41 21 821 2000  
Fax: +41 21 821 2001  
VAT #: CHE-113.407.162 VAT

## Deutschland

Intuitive Surgical Deutschland GmbH  
Am Flughafen 6  
79108 Freiburg, DE  
MWST #: DE200038727  
Amtsgericht Freiburg, HRB 720585  
Geschäftsführer: Dirk Barten,  
Marshall Mohr,  
Jean-Yves Raimon-Dacunha-Castelle,  
Kara Andersen Reiter

## Frankreich

Intuitive Surgical SAS  
Cité de la Photonique,  
bâtiment Gienah  
11 avenue de Canteranne  
33600 Pessac, FR  
TVA #: FR 64 417 889 177  
SIREN 417 889 177  
Capital Social 37000€  
RCS Bordeaux Code APE 4646Z

## Vereinigtes Königreich

Intuitive Surgical Ltd  
The Schrodinger Building  
Oxford Science Park  
Heatley Rd, Oxford, OX4 4GE, UK  
VAT #: GB943 2213 49  
Company registration  
No 6727762

## Produktinformation

### Da Vinci X und Xi-Chirurgiesysteme

Die Endoskopie-Instrumentensteuerungssysteme von Intuitive Surgical (da Vinci X- und da Vinci Xi-Chirurgiesysteme) dienen zur Unterstützung bei der präzisen Steuerung der endoskopischen Instrumente von Intuitive Surgical während urologisch-chirurgischer Eingriffe, allgemeiner laparoskopischer Eingriffe, gynäkologischer laparoskopisch-chirurgischer Eingriffe, allgemeiner thorakoskopischer Eingriffe und transoraler otolaryngologisch-chirurgischer Eingriffe, die auf gutartige Tumore und bösartige Tumore der Klasse T1 und T2 beschränkt sind, sowie gutartiger Zungengrundresektionseingriffe. Die Systeme können sowohl für erwachsene Patienten als auch für Kinder verwendet werden (sofern es sich nicht um transorale otolaryngologische chirurgische Verfahren handelt). Sie sollen von erfahrenen Ärzten in einem Operationsaal verwendet werden.

Die da Vinci X- und da Vinci Xi-Chirurgiesysteme sind Medizinprodukte der Klasse IIb mit CE-Kennzeichnung (CE 2460) gemäß der europäischen Medizinprodukte-Richtlinie (93/42/EWG), hergestellt von Intuitive Surgical, Inc. Bitte beachten Sie die Gebrauchsanweisung vor der Anwendung.

\*„Da Vinci-Operationssystem“ bezeichnet die Endoskopie-Instrumentensteuerungssysteme von Intuitive Surgical (da Vinci X- und da Vinci Xi-Chirurgiesysteme).

### SynchroSeal

Der SynchroSeal ist ein elektrochirurgisches Bipolar-Instrument zur Verwendung mit einem kompatiblen da Vinci-Chirurgiesystem und einem kompatiblen elektrochirurgischen Generator. Das Instrument ist zum Greifen und Versiegeln und zur Dissektion und Transsektion von Gewebe konzipiert. Der SynchroSeal kann zur Versiegelung von

Gefäßen mit einem Durchmesser von bis zu 5 mm und Gewebebündeln, die in die Branchen des Instruments passen, angewendet werden.

Der SynchroSeal hat sich bei der Tubensterilisation oder Tubenkoagulation bei Sterilisationsverfahren nicht als wirksam erwiesen und darf nicht bei diesen Verfahren eingesetzt werden.

Der SynchroSeal ist ein Medizinprodukt der Klasse IIb mit CE-Kennzeichnung (CE 2460) gemäß der Europäischen Richtlinie für Medizinprodukte (93/42/EWG), hergestellt von Intuitive Surgical, Inc. Bitte beachten Sie die Gebrauchsanweisung vor der Anwendung.

### Vessel Sealer Extend

Der Vessel Sealer Extend ist ein bipolares elektrochirurgisches Instrument zur Verwendung mit einem kompatiblen da Vinci-Chirurgiesystem und einem kompatiblen elektrochirurgischen Generator. Er ist zum Greifen und zur stumpfen Dissektion von Gewebe sowie zur bipolaren Koagulation und mechanischen Transsektion von Gefäßen mit einem Durchmesser von bis zu 7 mm und von Gewebebündeln vorgesehen, die in die Maulteile des Instruments passen. Der Vessel Sealer Extend hat sich als nicht geeignet für die Tubensterilisation oder Tubenkoagulation bei Sterilisationsverfahren erwiesen und darf daher nicht für diese Verfahren eingesetzt werden.

Der Vessel Sealer Extend ist ein Medizinprodukt der Klasse IIb mit CE-Kennzeichnung (CE 2460) gemäß der europäischen Medizinprodukte-Richtlinie (93/42/EWG), hergestellt von Intuitive Surgical, Inc. Bitte beachten Sie die Gebrauchsanweisung vor der Anwendung.

### E-100 Generator

Der E-100 Generator ist ein elektrochirurgischer Generator, der für die Verwendung mit einem

kompatiblen da Vinci-Chirurgiesystem vorgesehen ist. Der Generator liefert Hochfrequenzenergie (HF-Energie) zum Schneiden und zur Koagulation von Gewebe und zur Gefäßversiegelung. Der E-100 ist ein medizinisches Gerät der Klasse IIb mit CE-Kennzeichnung (CE 2460) gemäß der europäischen Medizinprodukte-Richtlinie (93/42/EWG), das von Intuitive Surgical, Inc hergestellt wird. Konsultieren Sie die Gebrauchsanweisung vor der Anwendung.

### Rechtliche Hinweise

Die in diesem Dokument enthaltenen Informationen wurden mit größter Sorgfalt geprüft und zusammengestellt. Für deren Richtigkeit, Vollständigkeit und Aktualität wird jedoch keine Gewähr übernommen. Allein der Empfänger ist dafür verantwortlich, alle Informationen zu prüfen, bevor er diese im individuellen Fall anwendet.

Die individuellen Ergebnisse können von einer Reihe von Faktoren abhängen, unter anderem von Patientenmerkmalen, Krankheitsmerkmalen und/oder der Erfahrung des Operateurs.

Einige Produkte, Funktionen oder Technologien sind möglicherweise nicht in allen Ländern verfügbar. Bitte erkundigen Sie sich bei Ihrem zuständigen Intuitive-Ansprechpartner vor Ort nach der Verfügbarkeit der Produkte in Ihrer Region.

### Datenschutzhinweis

Die Datenschutzbestimmungen sind unter [www.intuitive.com/privacy](http://www.intuitive.com/privacy) verfügbar.

© 2022 Intuitive Surgical Operations, Inc. Alle Rechte vorbehalten. Produkt- und Markennamen/Logos sind Marken oder eingetragene Marken von Intuitive Surgical oder deren jeweiligen Eigentümern.

