

INTUITIVE

# Intuitive da Vinci SP

Die operative Versorgung voranbringen –  
ein weiteres Mal.



---

# Die operative Versorgung voranbringen – ein weiteres Mal.

Wir stellen vor: Das da Vinci SP-System von Intuitive. Ein vielseitiges und leistungsstarkes roboter-assistiertes Single-Port-Operationssystem.

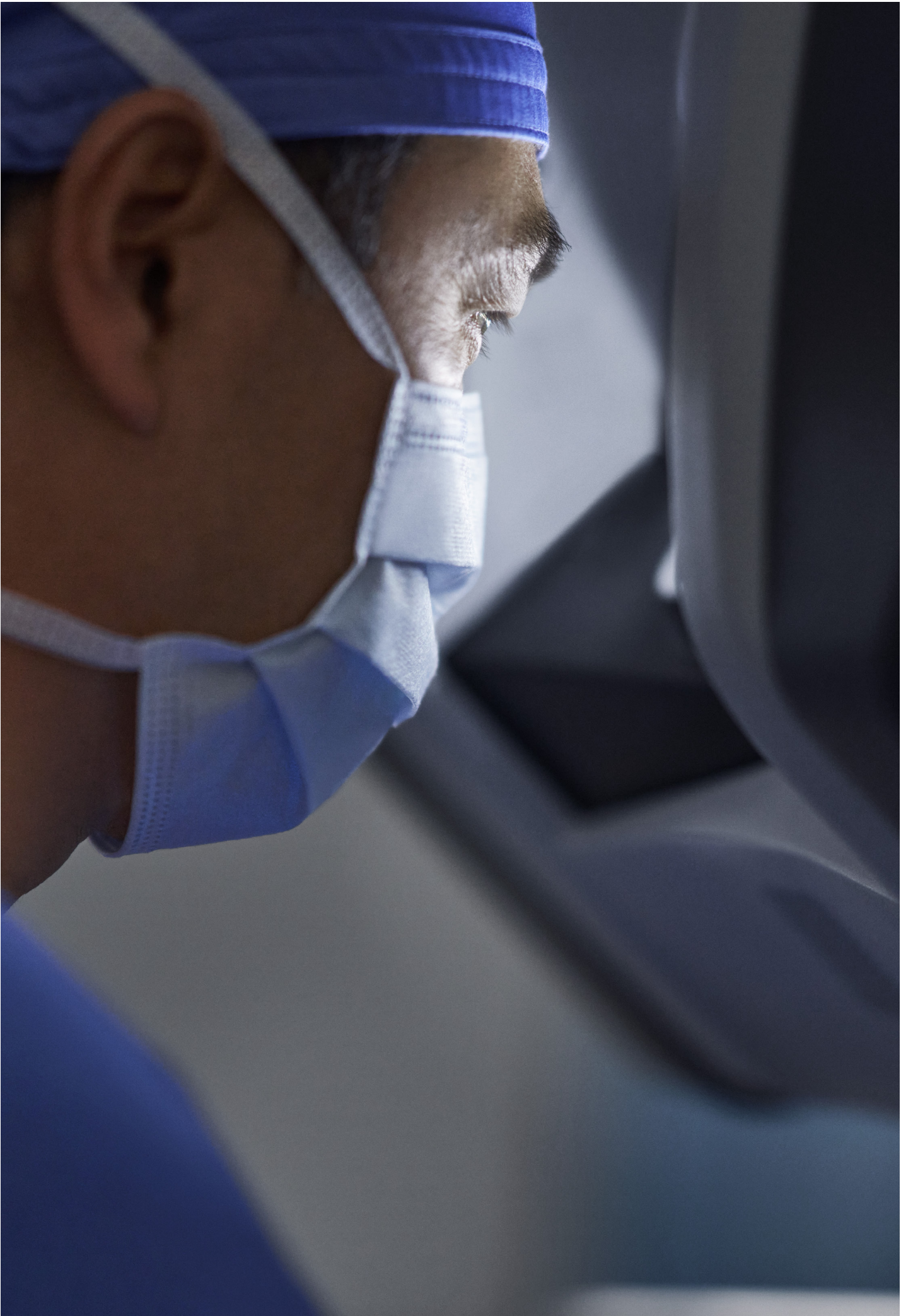
Da Vinci SP bietet Ihnen die Möglichkeit, roboter-assistierte Eingriffe über einen einzelnen Port durchzuführen—und hat damit das Potenzial die Tür zur nächsten Ära operativer Innovationen zu öffnen.

Das einzigartige Design des Patientenwagens, die für Single-Port-Eingriffe optimierten Instrumente und die fortschrittliche Bildgebung können Sie dabei unterstützen, Eingriffe unterschiedlicher Komplexität durchzuführen.

Seit der Markteinführung von SP in den USA im Jahr 2018, zeigt eine steigende Anzahl klinischer Evidenz, dass Operateur:innen die einzigartigen Eigenschaften des Systems nutzen, um die operative Versorgung voranzubringen.







---

„Mein oberstes Ziel für Single-Port-Eingriffe waren kleinere und weniger Inzisionen, die die Auswirkungen auf die Patient:innen möglichst gering halten.

Als ich das Intuitive da Vinci SP-System zum ersten Mal sah, dachte ich: ‚Das ist der heilige Gral der Single-Port-Eingriffe.‘ Die Technologie, Manövrierbarkeit, Flexibilität – alles ist vorhanden.“

**Moses Kim, MD, PhD**

President of Orange County Urology Associates  
Chair of Urology at Hoag Memorial Hospital

# Entdecken Sie die Vielseitigkeit

Da Vinci SP ermöglicht Ihnen die Durchführung von Eingriffen unterschiedlicher Komplexität.





# Mehr Anwendungsmöglichkeiten für Operateur:innen

Entdecken Sie, welche Eingriffe Sie mit da Vinci SP durchführen können.

## 01

### Eingriffe mit schmalem Zugang

Operieren Sie in einem schmalen Raum durch eine einzelne Inzision oder eine natürliche Körperöffnung (z. B. transorale Otolaryngologie).

## 02

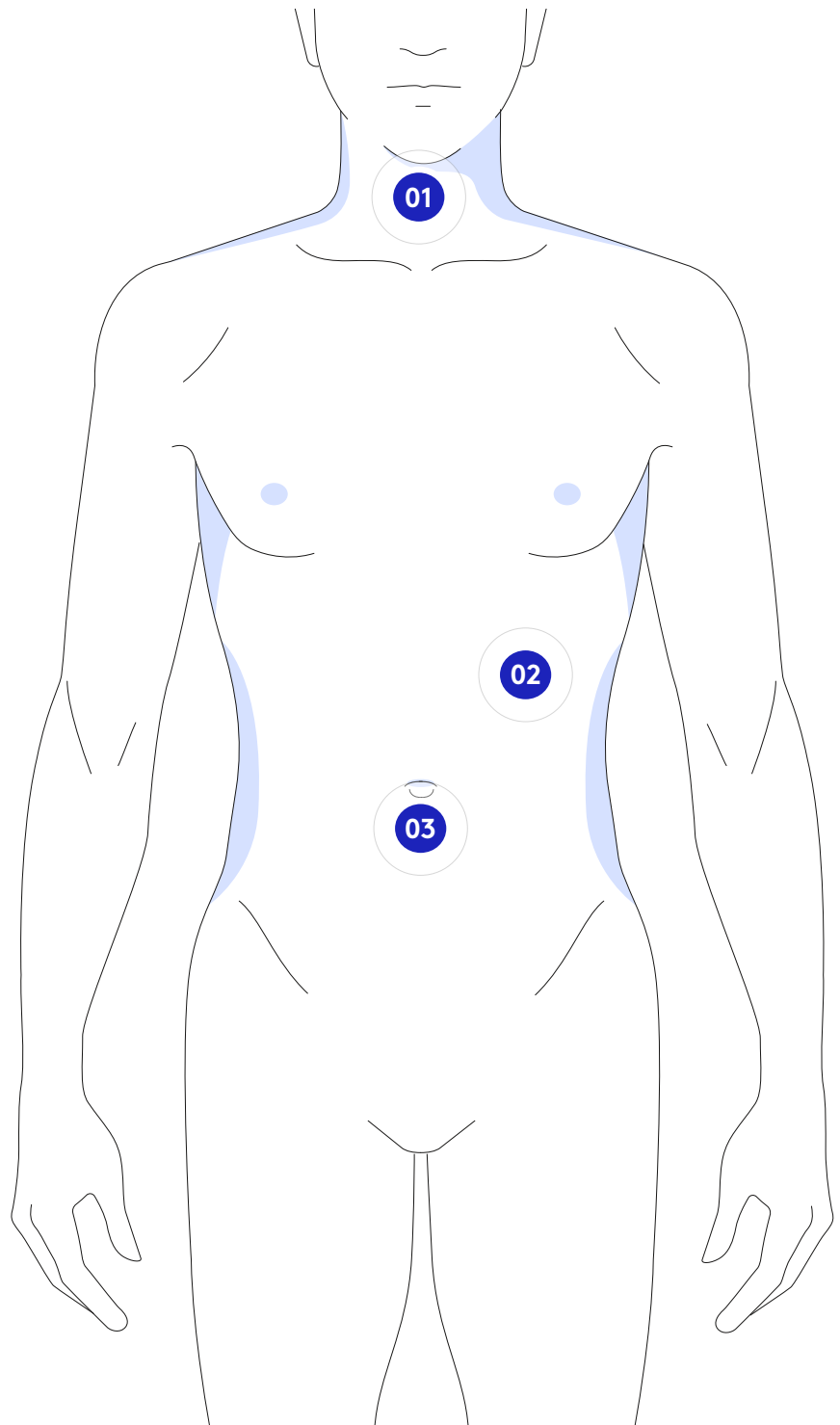
### Eingriffe an der Entnahmestelle

Führen Sie den gesamten Eingriff an der Probenentnahmestelle durch (z. B. Nierenteilresektion\*).

## 03

### Eingriffe mit alternativem Zugang

Operieren Sie durch einen strategisch platzierten operativen Zugang (z. B. extraperitoneale Prostatektomie).



---

# Ein neu gedachter Patientenwagen\*

Ermöglicht Operateur:innen einen anatomischen 360°-Zugang

## **Single-Port-Platzierung**

Erreichen Sie die Anatomie in allen vier Quadranten des Abdomens ohne erneutes Andocken.

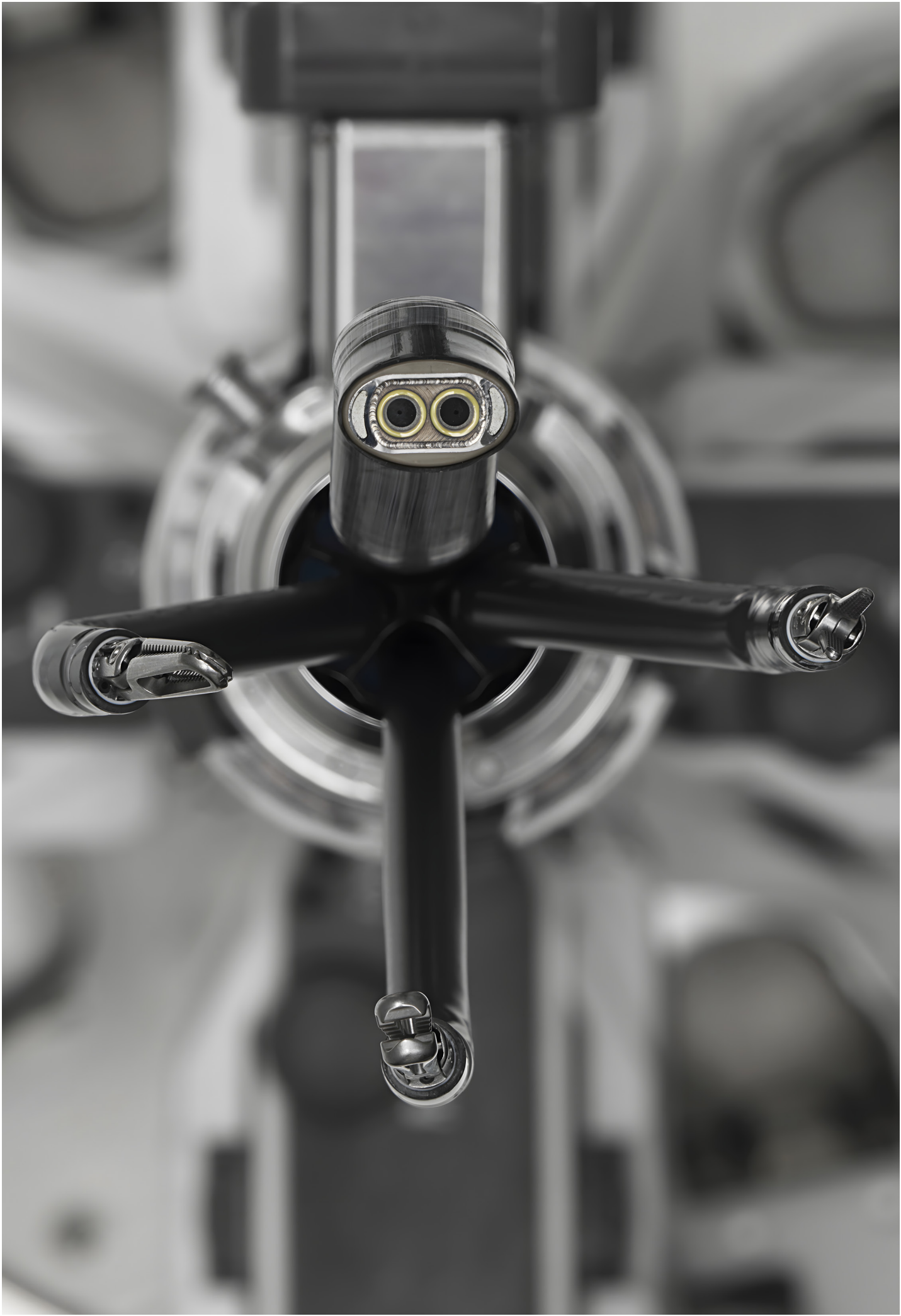
## **Keine externen Kollisionen**

Das einzigartige Design des Patientenwagens des da Vinci SP beseitigt externe Kollisionen der Arme.



\* Im Vergleich zu da Vinci-Multiport-Operationssystemen. Bei Intuitive hinterlegte Daten.





# Über, unter \* und um die Anatomie herum sehen

Visualisieren Sie Gewebeebenen, identifizieren Sie Strukturen und behalten Sie die Orientierung im Operationsfeld.

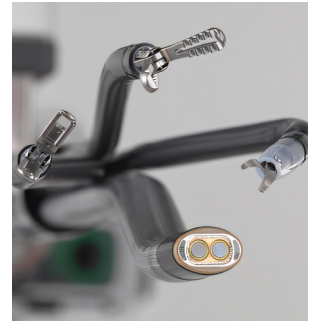
Repositionieren Sie das vollständig abwinkelbare da Vinci SP-Endoskop unabhängig von Ihren Instrumenten.



**30° nach unten**

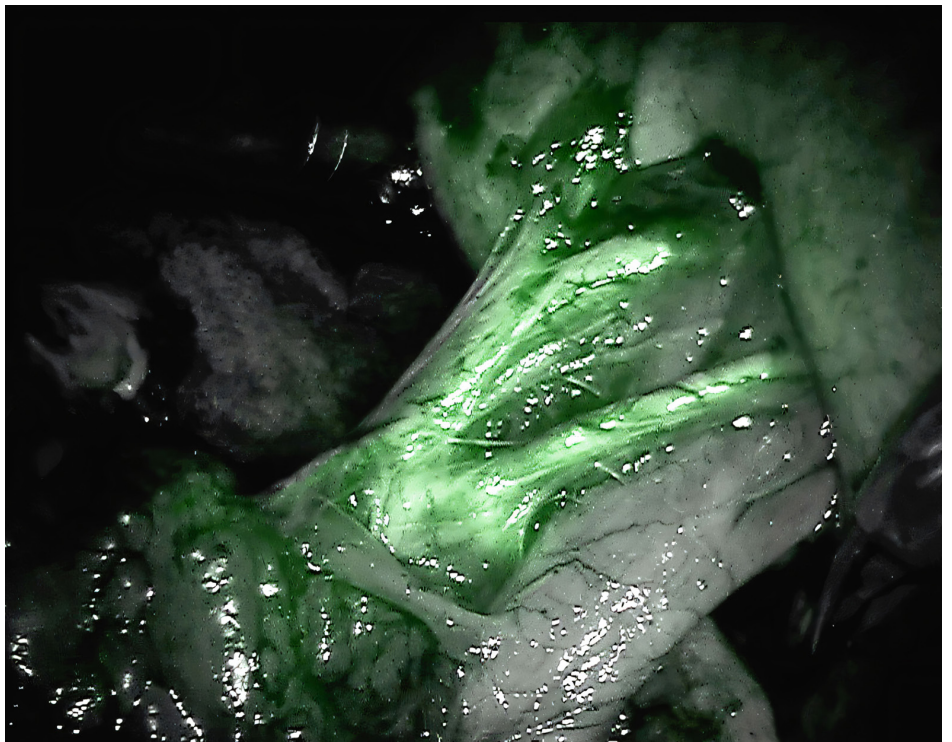


**0°**



**30° nach oben**

Wechseln Sie zur Ansicht mit Firefly-Fluoreszenzbildgebung, um den Blutfluss und die Gewebepерfusion in Echtzeit zu visualisieren.



**Firefly**

\* Funktion Kamera oben/unten spiegelt die Kamera um 180°.

---

# Optimiert für Single-Port-Eingriffe

Steuern Sie bis zu drei Instrumente und ein Endoskop durch eine einzelne Inzision.

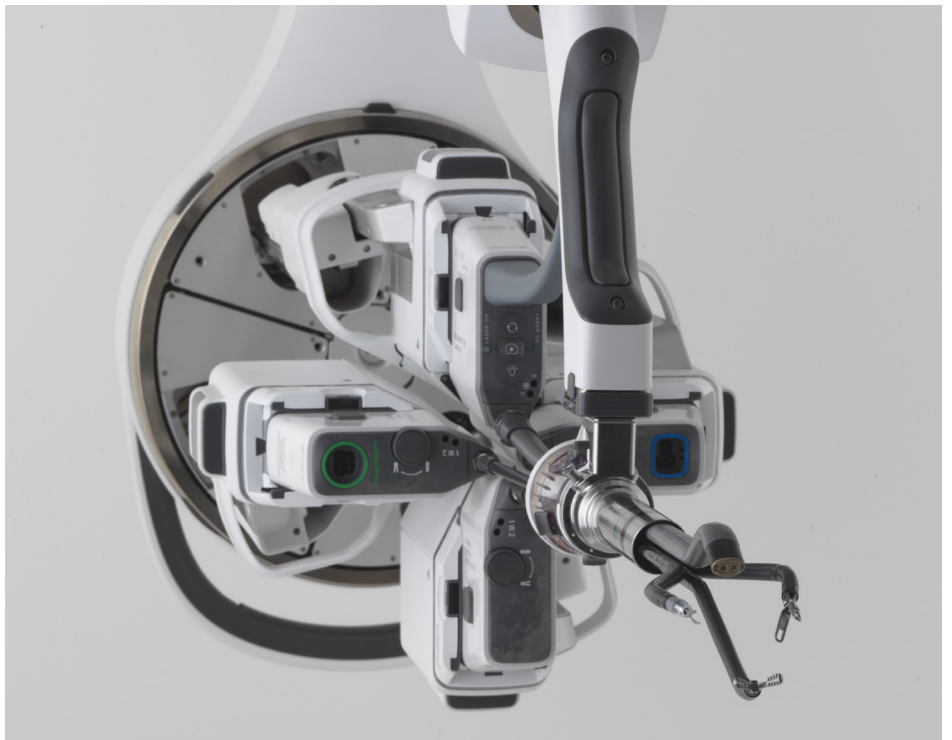
---

Übernehmen Sie die Kontrolle über die Instrumente, konzipiert für präzises Nähen, Präparieren oder Manipulieren von Gewebe.



---

Erreichen Sie eine intrakorporale Triangulation mit dem Ellbogen und Gelenk der SP-Instrumente.



# Systemvergleich



## Core-Technologie

	Da Vinci X	Da Vinci Xi	Da Vinci SP
Intuitive Bewegungen	✓	✓	✓
EndoWrist-Instrumente	✓	✓	✓
Immersiver 3DHD-Stereo-Bildbetrachter	✓	✓	✓
Architektur mit Upgrade-Option	✓	✓	✓
Single-Port-Technologie	X	X	✓

## Technologische Erweiterungsmöglichkeiten

Kompatibilität mit Dualkonsole	✓	✓	✓
Integrierter Generator	✓	✓	✓
Bipolare und monopolare Energie	✓	✓	✓
Firefly-Fluoreszenzbildgebung	✓	✓	✓
SureForm und Instrumente zur Gefäßversiegelung (Vessel Sealer)	✓	✓	X
Kompatibilität mit Zugangsport	X	X	✓
Abwinkelbares 3DHD-Endoskop	X	X	✓

✓ Enthalten

X Nicht enthalten



### Erweiterung des Leistungsumfangs

#### Da Vinci X

#### Da Vinci Xi

#### Da Vinci SP

Vereinheitlichte Portplatzierung	✓	✓	✓
Erweiterter anatomischer Zugang	X	✓	✓
Integrierte Table Motion	X	✓	X
Auslegerrotation	X	✓	✓
Benutzerdefiniertes Remote Center	X	X	✓
360°-Rotation der Instrumentenachse	X	X	✓
Single-Port distale Triangulation	X	X	✓

### Verbesserter Bedienkomfort

Automatisiertes Set-Up	X	✓	✓
Erweiterte intraoperative Anpassungsmöglichkeiten	X	✓	✓
Universelle Wagenpositionierung	X	✓	✓
Optimierter Patientenzugang	X	✓	✓
Keine externen Kollisionen der Arme	X	X	✓

✓ Enthalten

X Nicht enthalten



# Servicepläne

Complete Care und Premium Care sind mit unterschiedlichen Service- und Endoskop-Plänen erhältlich.

Services	Complete Care	Premium Care
Alle Ersatzteile	✓	✓
Arbeit und Anreise	✓	✓
Systeminspektion und -wartung	✓	✓
Software-Updates	✓	✓
Technischer Support 24 Stunden am Tag, 7 Tage die Woche	✓	✓
Kundenportal	✓	✓
OnSite-Monitoring	✓	✓
Unterstützung bei der sterilen Wiederaufbereitung	✓	✓
Beschleunigte Ersatzteillieferung	Reduzierter Preis	Gebührenfrei
Expressaustausch von Endoskopen	Innerhalb von 24 Stunden	Innerhalb von 12 Stunden
Garantierte Antwortzeit	98 %	99 %
Verfügbarkeit unseres Serviceteams	Normale Geschäftszeiten Mo. bis Fr. 08:00–17:00 Uhr Feiertage ausgenommen  Verlängerte Geschäftszeiten Mo. bis Fr. 17:00–22:00 Uhr bei Bedarf zur Einhaltung der garantierten Systemverfügbarkeit	

✓ Enthalten

# Bestellinformationen

Das da Vinci SP-System umfasst standardmäßig drei Hauptkomponenten.

## 01

Ein Videosystemwagen, der das neueste 3DHD-Visionsystem unterstützt

## 02

Ein einzigartiger Patientenwagen

## 03

Eine Arztkonsole für ein immersives, ergonomisches Erlebnis



Weitere Informationen erhalten Sie telefonisch bei Intuitive.

+800 0821 2020 (gebührenfrei) / +41 21 821 2020  
oder unter [www.intuitive.com](http://www.intuitive.com)

Medizinprodukt, CE 2460. Bitte beachten Sie die Gebrauchsanweisung vor der Anwendung.

Die Datenschutzbestimmungen von Intuitive sind unter [www.intuitive.com/privacy](http://www.intuitive.com/privacy) verfügbar.

© 2024 Intuitive Surgical Operations, Inc. Alle Rechte vorbehalten. Produkt- und Markennamen/Logos sind Marken oder eingetragene Marken von Intuitive Surgical oder deren jeweiligen Eigentümern.

